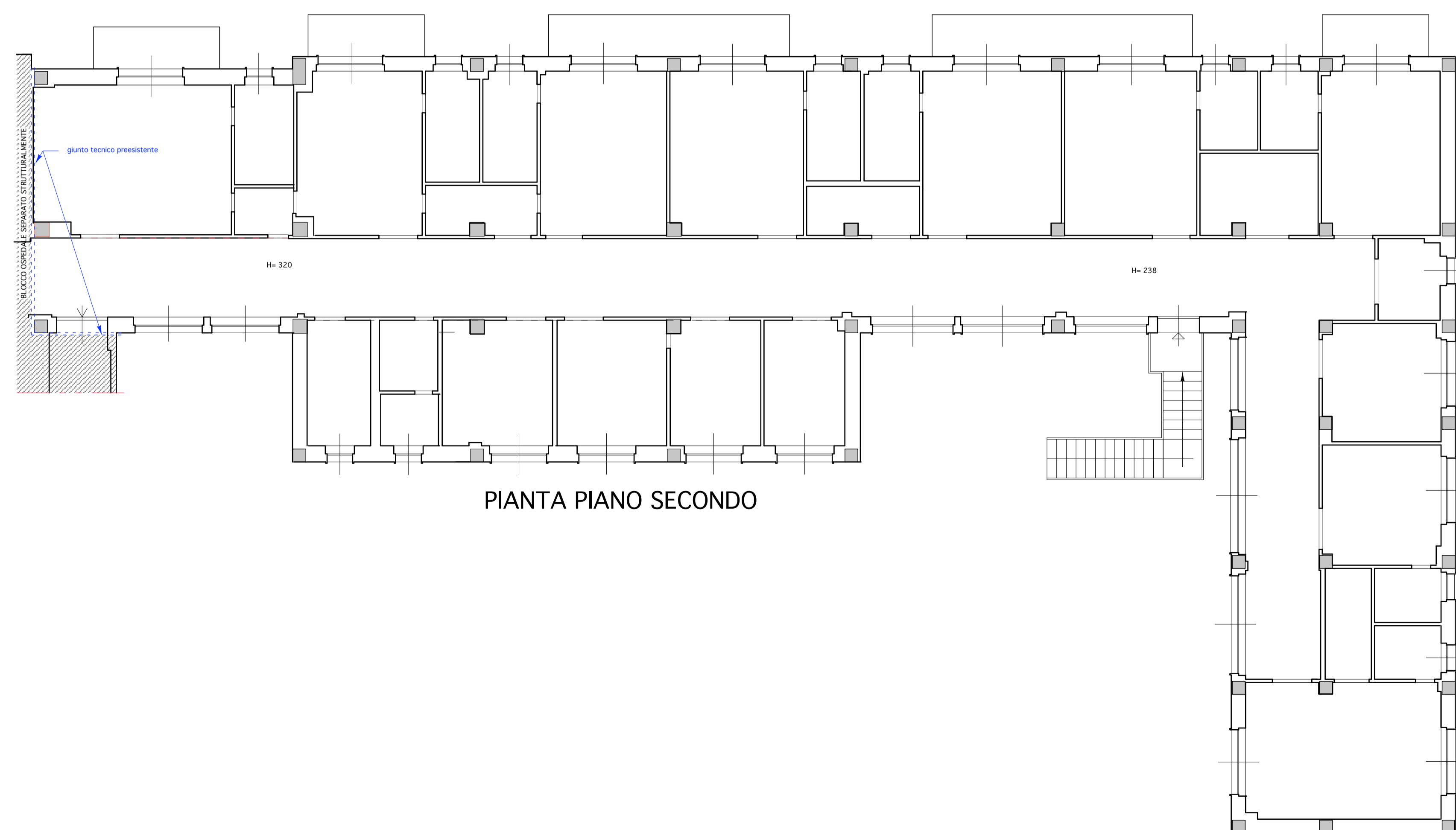
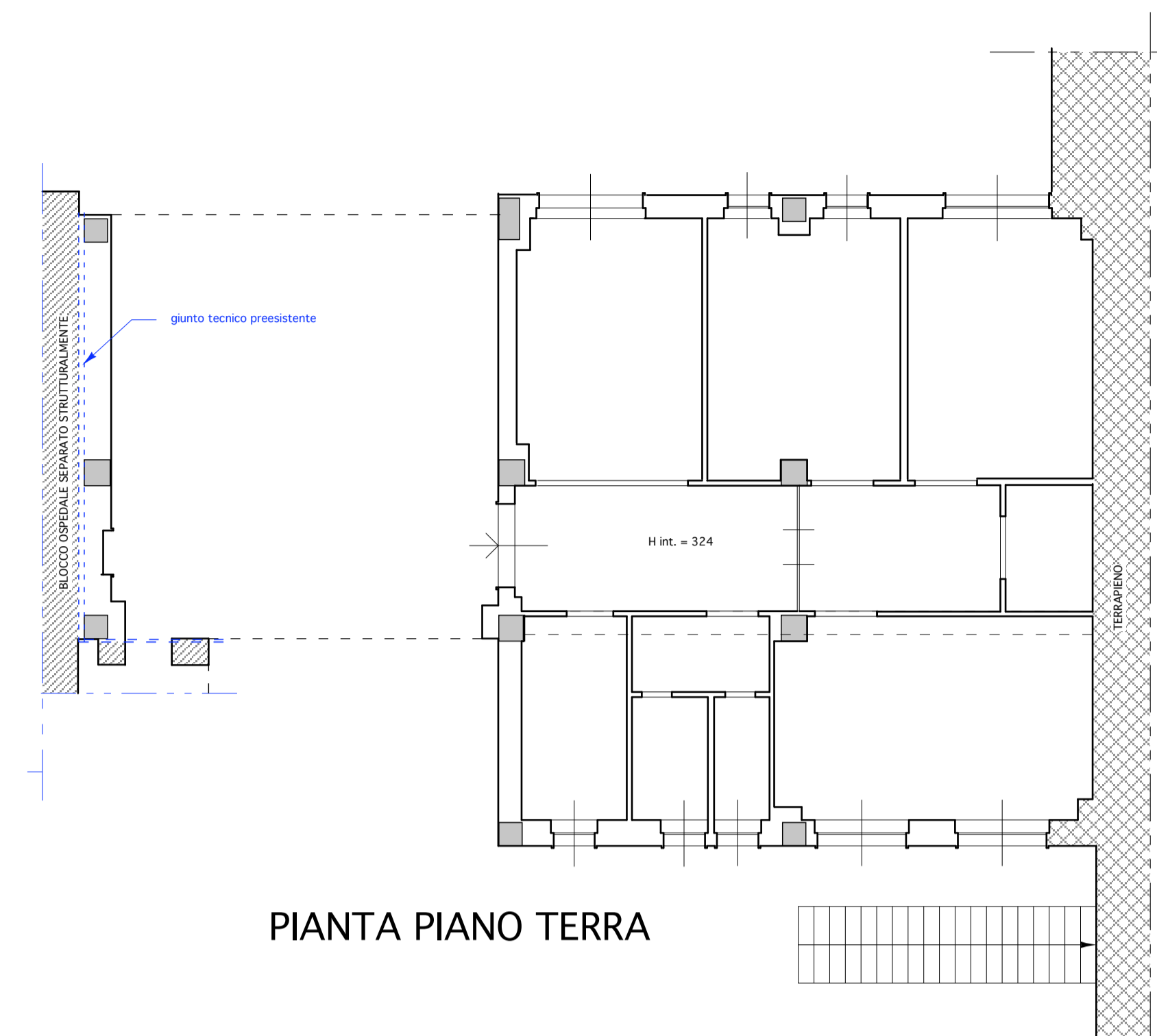


PIANTA PIANO PRIMO



PIANTA PIANO SECONDO



PIANTA PIANO TERRA



RILIEVO ARCHITETTONICO - PIANTE

PROGETTO DEFINITIVO/ESECUTIVO

PROGETTAZIONE ARCHITETTONICA

MARZO 2016

Studio tecnico per l'edilizia
Ing. Roberto Calcagni

Pollenza (Mc) 62010
Via Campomaggio, 8
+39.0733.541799 +39.0733.541799

Località : **POPOLI (PE)**

Oggetto : **MIGLIORAMENTO SISMICO DEL
CORPO C2 DEL P.O. DI POPOLI**

Committente : **USL PESCARA -
U.O.C. SERVIZIO TECNICO PARTIMONIALE**

TAVOLA N.

A2

REV.	DATA
0	
1	
2	
3	
4	
-	